

Medienmitteilung

2512_Medienmitteilung Förderung Solothurner Holz / 09.12.2025 / LR

Förderung von Solothurner Holz

Seit Januar 2022 wird mit dem kantonalen Pilotprojekt «Förderung Solothurner Holz» die Verwendung von einheimischem Holz unterstützt. Damit soll die regionale Wertschöpfungskette der Wald- und Holzwirtschaft gestärkt werden. Das Förderprogramm läuft noch bis Ende 2026.

Kantonsbeiträge für Solothurner Holz

Wer im Kanton Solothurn mit Holz aus Solothurner Wäldern baut, kann Kantonsbeiträge in der Höhe von 10 Prozent des Kaufpreises des verbauten Holzes beantragen. Bauherrschaften oder Unternehmen können für ein realisiertes Bauobjekt ein entsprechendes Gesuch einreichen. Bei einer Gesuchstellung muss über die gesamte Wertschöpfungskette nachgewiesen werden, dass das verbaute Holz aus dem Kanton Solothurn stammt. Die Finanzierung der Beiträge erfolgt aus dem Forstfonds. Weitere Informationen finden Sie in den Weisungen: www.solothurnerholz.ch

150 000 CHF für Solothurner Holz

In den letzten vier Jahren wurden 24 Projekte erfolgreich geprüft und mit rund 150 000 CHF unterstützt. Die Gesuchsteller/-innen haben mit der Nutzung von regional geschlagenem Holz dank kurzer Transportwege CO₂-Emissionen reduziert, die lokale Wirtschaft gefördert und zu einer nachhaltigen Waldbewirtschaftung beigetragen. Das Förderprogramm wurde an zahlreichen Anlässen, wie etwa der Eigenheimmesse Solothurn, sowie in regionalen Medien vorgestellt. Dabei wurde die Bevölkerung für die Verwendung von einheimischem Holz als wertvollen Baustoff sensibilisiert.

Noch ein Jahr Laufzeit

Das Förderprogramm läuft noch ein Jahr bis Ende 2026. Da Bauprojekte häufig mehrere Jahre dauern, vergehen vom Entscheid der Bauherrschaft zugunsten von Solothurner Holz bis zum Abschluss des Bauprojekts meist ein bis drei Jahre. Es werden somit auch im nächsten Jahr noch einmal mehr Gesuche erwartet.

Rolf Manser, Chef des Amts für Wald, Jagd und Fischerei des Kantons Solothurn, äussert sich aber bereits positiv: "Das Programm ist ein kleiner, aber feiner Beitrag zur Stärkung der Nachhaltigkeit im Solothurner Wald. Wir konnten zahlreiche Holzbauunternehmen und Bauherrschaften für die Wahl der Holzherkunft sensibilisieren und hoffen dadurch, einen langfristigen Effekt über das Pilotprojekt hinaus zu erzielen."

Weitere Auskünfte:

Patrick von Däniken, Geschäftsführer Pro Holz Solothurn, 032 622 21 41, info@bwso.ch

Pro Holz Solothurn

Die Pro Holz Solothurn ist eine Arbeitsgruppe des Verbands Bürgergemeinden und Wald Kanton Solothurn (BWSO) sowie eine regionale Arbeitsgemeinschaft der LIGNUM – Holzwirtschaft Schweiz. Sie vereint Akteure von Wald, Sägerei, Holzbau, Schreinerei, Architektur und Holzenergie sowie das kantonale Amt für Wald, Jagd und Fischerei. Die Pro Holz Solothurn fördert regionales und Schweizer Holz durch Öffentlichkeitsarbeit, Aufklärung und Beratung und verleiht alle drei Jahre den Solothurner Holzpreis «Holz – SO stark!».

Fotos

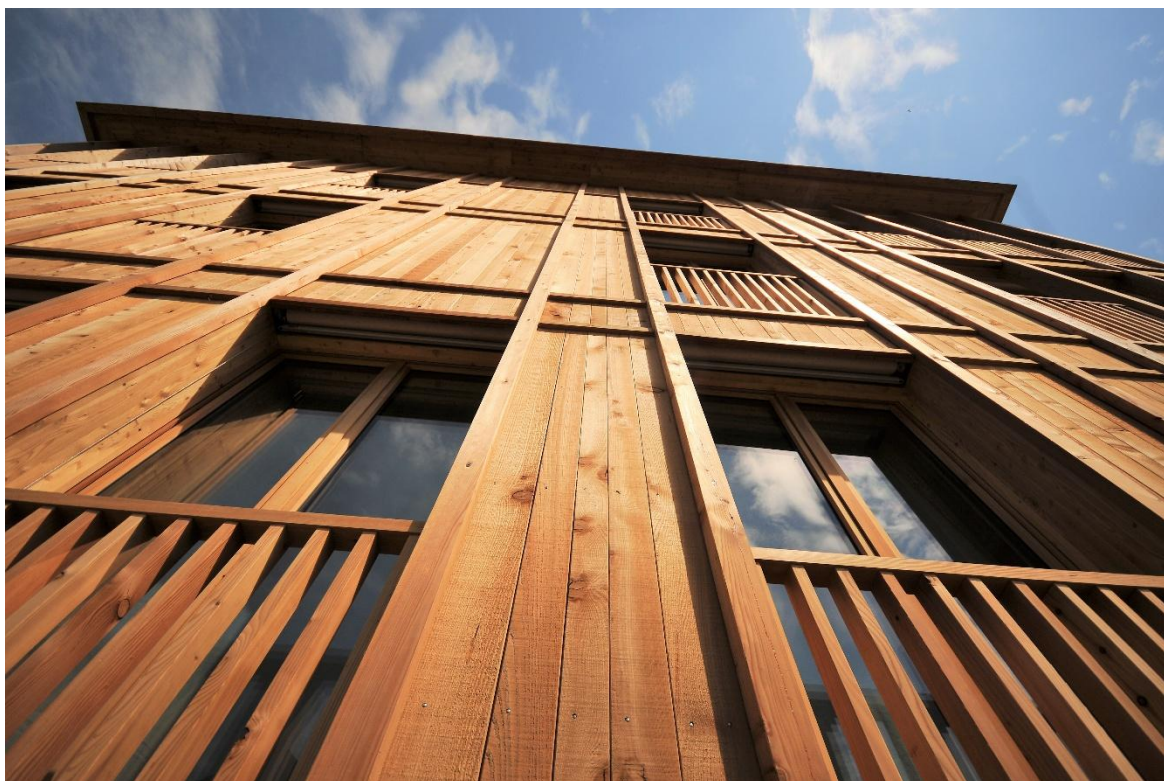


Abbildung 1: Fassade aus dem nachhaltigen Rohstoff Holz (Quelle: S. Wertli, Jura Holzbau AG)